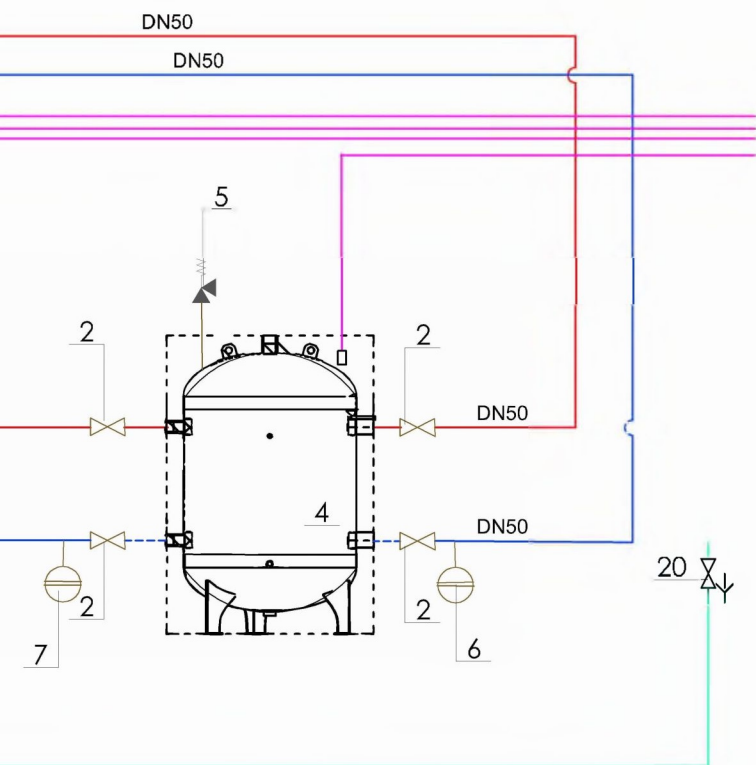


LEGENDA:

2. zawór ocinający kotłowy DN50
4. zbiornik buforowy o poj. 1000,0 dm³
5. zawór bezpieczeństwa 3/4" 3,0 bar
6. naczynie wzbiornicze o poj. 20,0 dm³
7. naczynie wzbiornicze o poj. 60,0 dm³
8. zbiornik cwu o poj. 500,0 dm³
9. zawór odcinający gwintowy DN40
10. zawór zwrotny gwintowy DN40
11. kocioł na paliwo stałe (pelet) o mocy 15,0 kW
12. zawór zwrotny kotłowy DN50
13. filtr wody DN50
14. zawór trójdrogowy DN32
15. zawór cztero-drogowy DN50
16. zawór odcinający gwintowy DN15
17. zawór zwrotny gwintowy DN15
18. filtr wody DN 15
19. zawór odcinający DN25
20. zawór upustowo-odcinający DN20
21. naczynie wzbiornicze o poj. 12,0 dm³


LEGENDA:

- P1 (H=11,5 kPa ; q=2,61 m³/h)
P2 (H=42,6 kPa ; q=3,00 m³/h)
P3 (H=0,5 kPa ; q=5,54 m³/h)
P4 (H=1,7 kPa ; q=0,06 m³/h)



cyrkulacja

6

Temat inwestycji:	Wymian źródła ciepła budynku Urzędu Gminy Maślowice			
Adres inwestycji:	dz. nr ew. 556/1 i 566, obręb 0014 Maślowice, jed. ewid. 101210_2 Maślowice			
Inwestor i adres:	Gmina Maślowice Maślowice 4 97-515 Maślowice	Nr rys. S - 7	Skala: 1:100	Data: XI 2025
Rysunek:	Schemat kotłowni	Branża: A	Etap: PT	Format: 297x420
Projektant br. konstr.:	mgr inż. Roman Książnik	Nr uprawnień: LOD/1490/POOS/10		Podpis: